

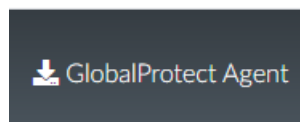
1 - Acesse o site <https://vpn2.tjro.jus.br/>;

2 - Digite seu Usuário e senha do Domínio (mesma que você digita no PC do TJRO);



The image shows the Palo Alto Networks GlobalProtect Portal login interface. At the top left is the Palo Alto Networks logo. Below it, the text "GlobalProtect Portal" is displayed. There are two input fields: "Username" and "Password". Below the password field is a blue "LOG IN" button.

3 - Após abrir o portal do PaloAlto escolha a opção “**GlobalProtect Agent**” localizada no canto superior direito;



4 – Você precisa saber qual a sua versão do Windows se é 32 ou 64 bits. Baixe o arquivo de instalação conforme o seu sistema operacional;



The image shows the Palo Alto Networks GlobalProtect Portal download page. At the top left is the Palo Alto Networks logo. Below it, the text "GlobalProtect Portal" is displayed. There are three links for downloading the agent: "Download Windows 32 bit GlobalProtect agent", "Download Windows 64 bit GlobalProtect agent", and "Download Mac 32/64 bit GlobalProtect agent". Below these links, there are three paragraphs of text providing instructions for each operating system.

Download Windows 32 bit GlobalProtect agent

Download Windows 64 bit GlobalProtect agent

Download Mac 32/64 bit GlobalProtect agent

Windows 32 bit OS needs to download and install Windows 32 bit GlobalProtect agent.

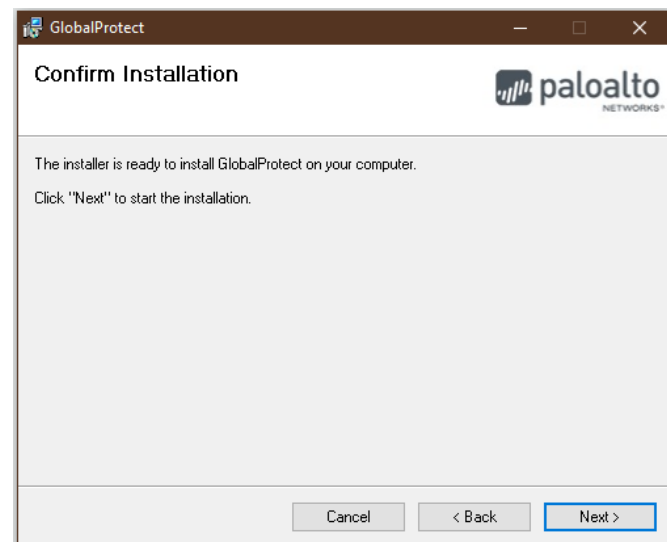
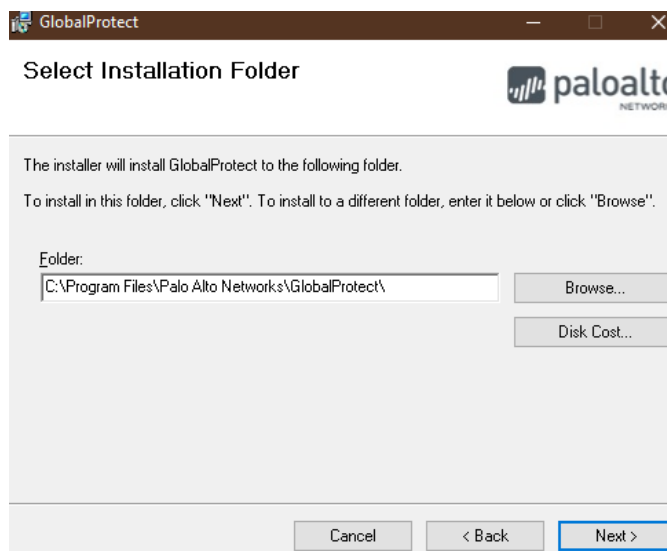
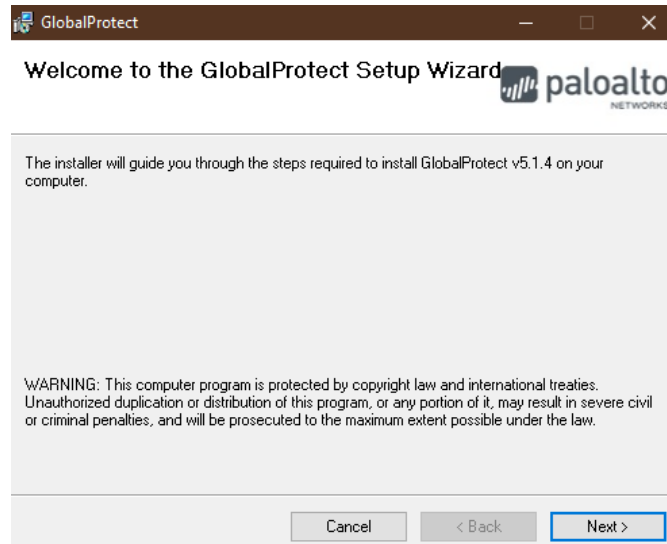
Windows 64 bit OS needs to download and install Windows 64 bit GlobalProtect agent.

Mac OS needs to download and install Mac 32/64 bit GlobalProtect agent.

5 - No meu caso eu baixei o Windows 64 Bit, execute o programa na sua máquina após fazer o download;



6 – Faça a instalação do aplicativo, deixei as configurações padrões do instalador;



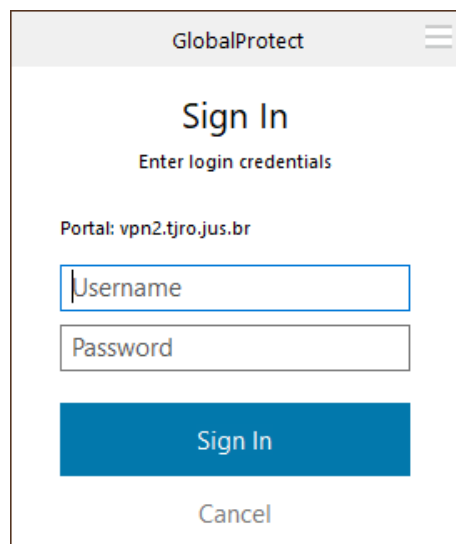
7 - Após essa tela será pedido autorização para instalação do programa aperte o botão sim e finalize a instalação;



8 – Aguarde um pouco, vai aparecer um ícone no canto inferior esquerdo perto do relógio do Windows (bola branca), quando essa tela aparecer digite o nome do portal da vpn – vpn2.tjro.jus.br;



9 – Digite o seu cadastro e senha do TJRO;



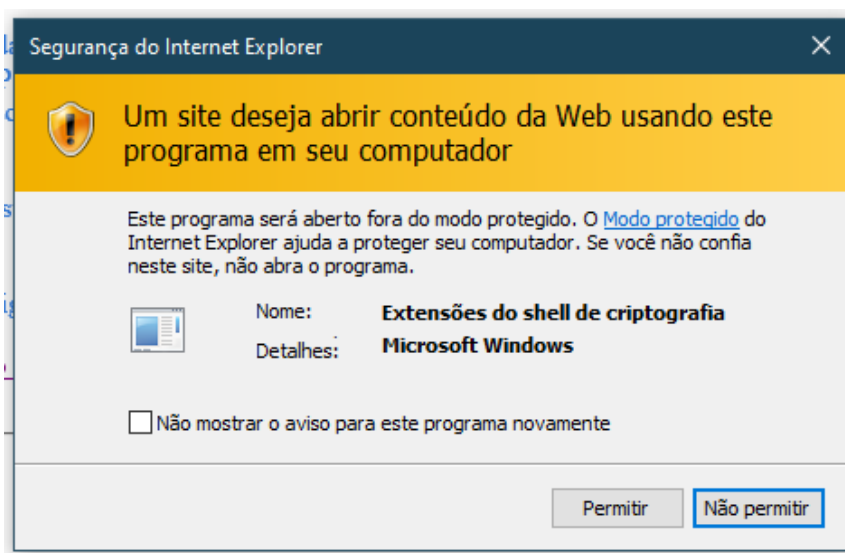
10 – Conecte na VPN;



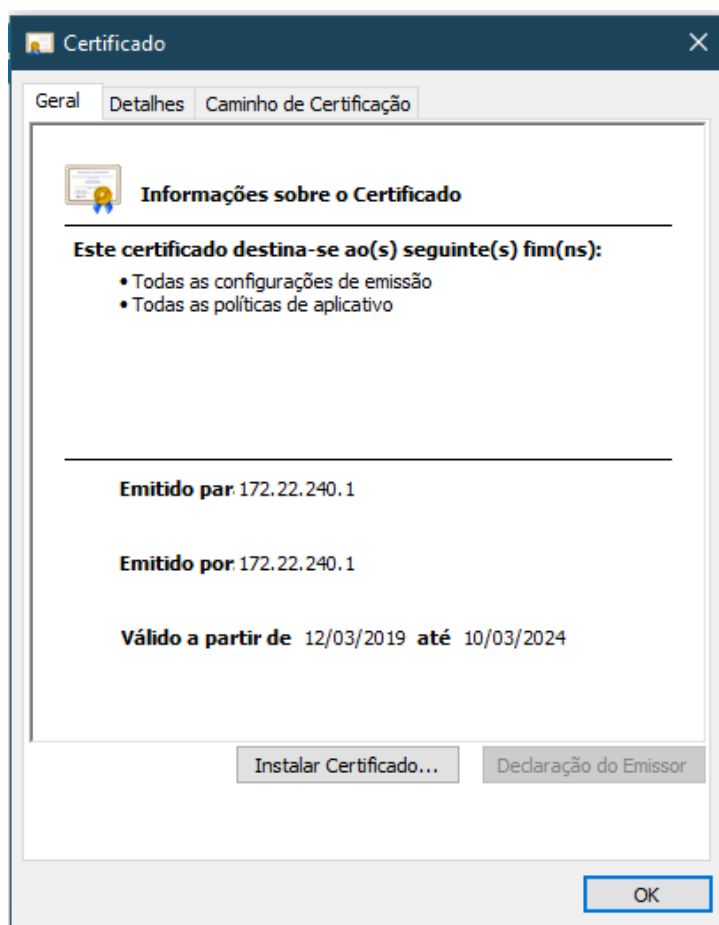
11 – Acesse o link <http://coinf.tjro.net/vpn> e siga o passo a passo na próxima página.

Manual de Instalação do Certificado no Internet Explorer

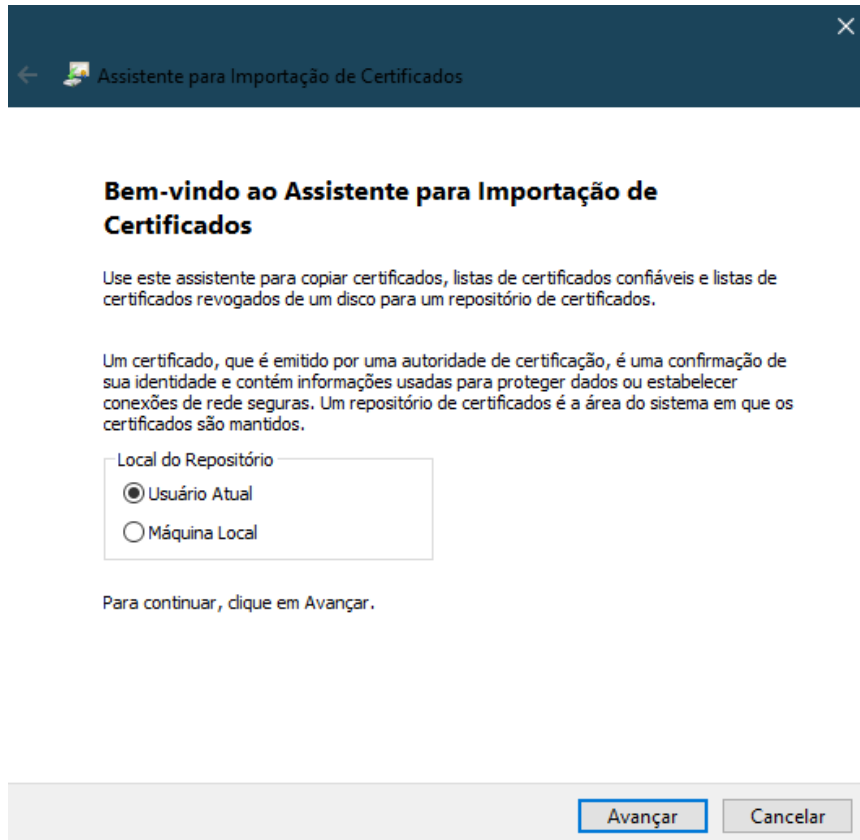
1 - Selecione o botão "Abrir" e depois "Permitir"



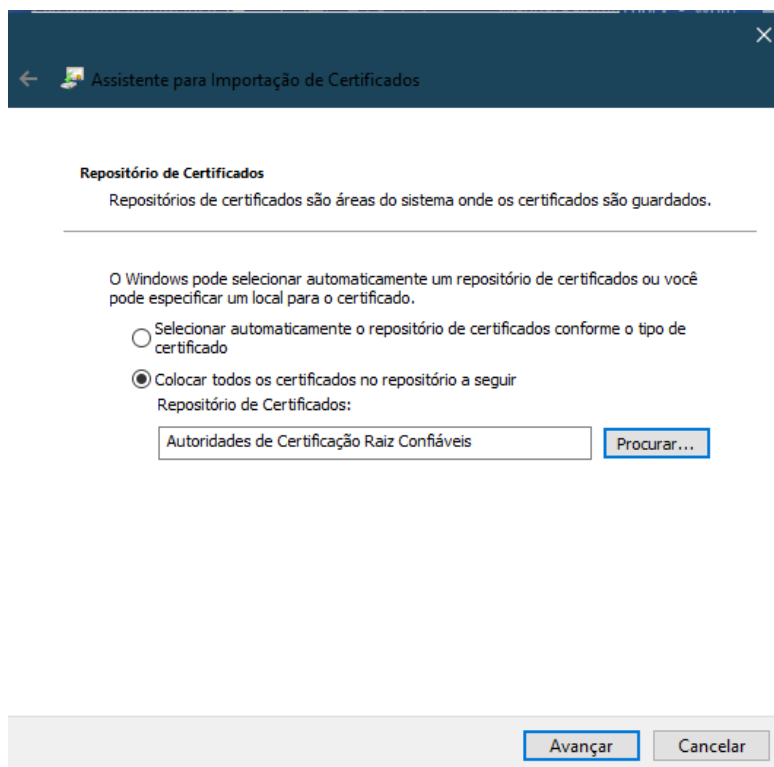
2 - Selecione o botão "Instalar Certificado...."



3 – Deixe marcado “Usuário Atual” e selecione o botão "Avançar >"



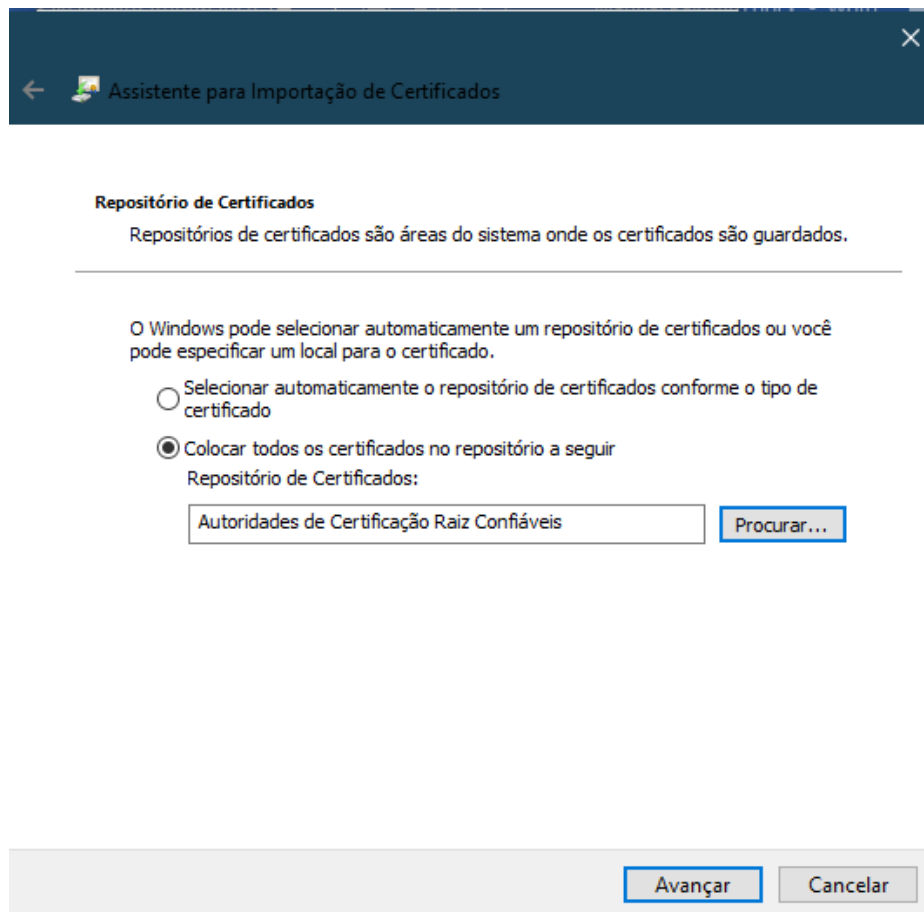
4 - Selecione a opção "Colocar todos os certificados no repositório a seguir" e clique no botão "Procurar..."



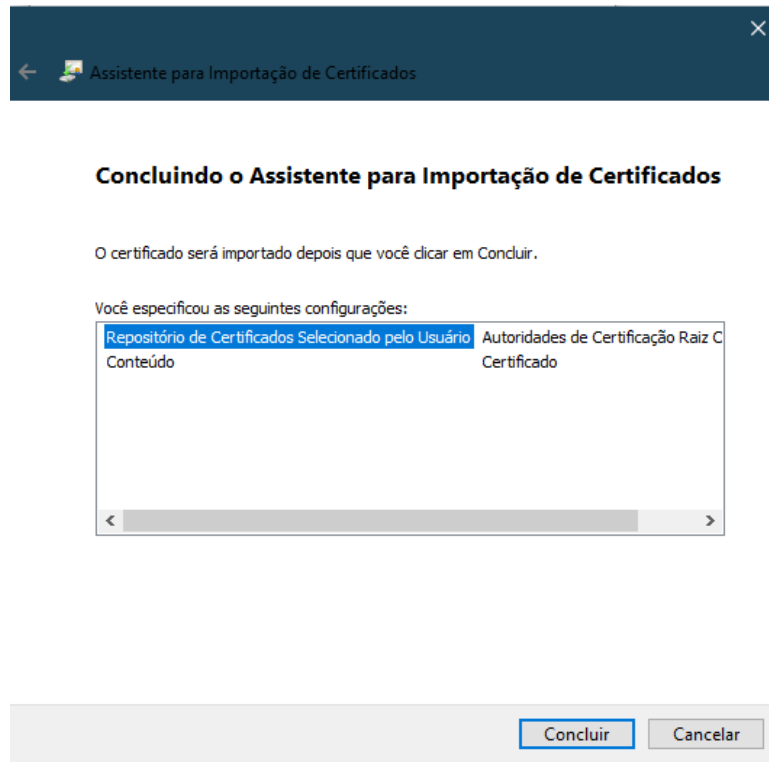
5 - Selecione "Autoridades de Certificação Raiz Confiáveis" e clique no botão "Ok"



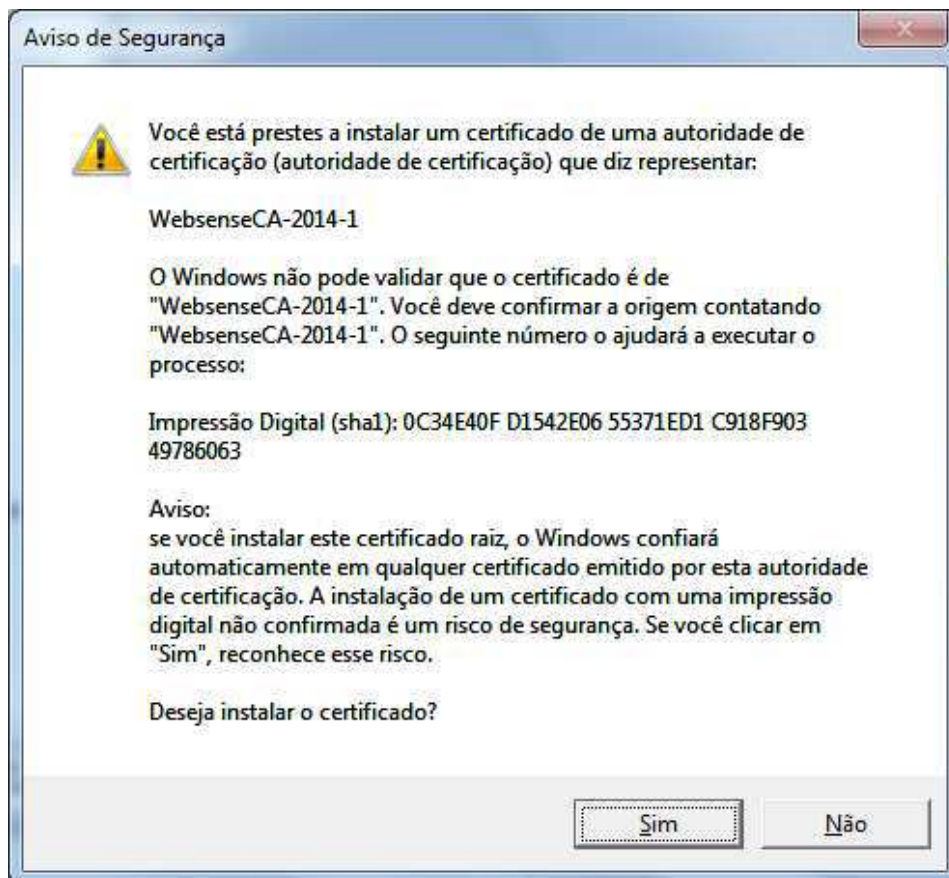
6 - Selecione o botão "Avançar >"



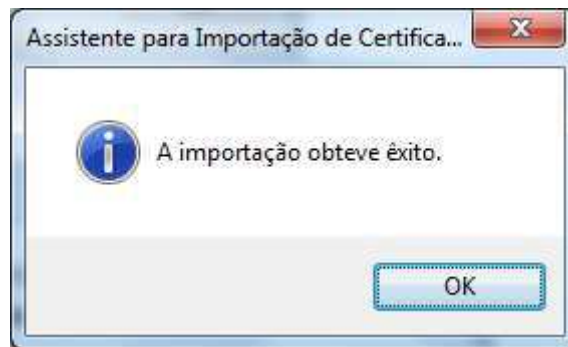
7 - Selecione o botão "Concluir"



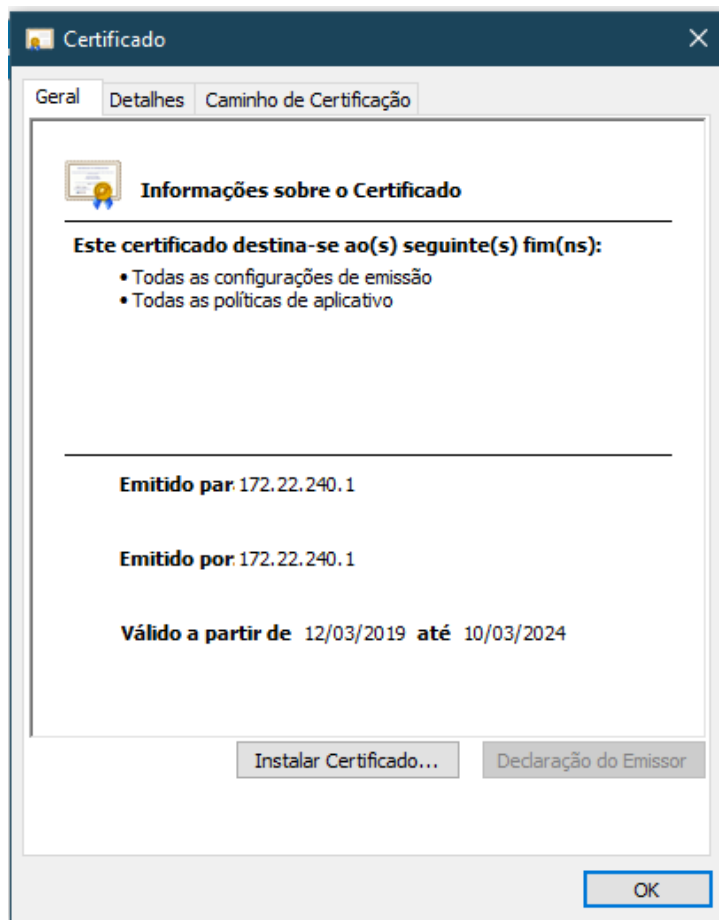
8 - Selecione o botão "Sim"



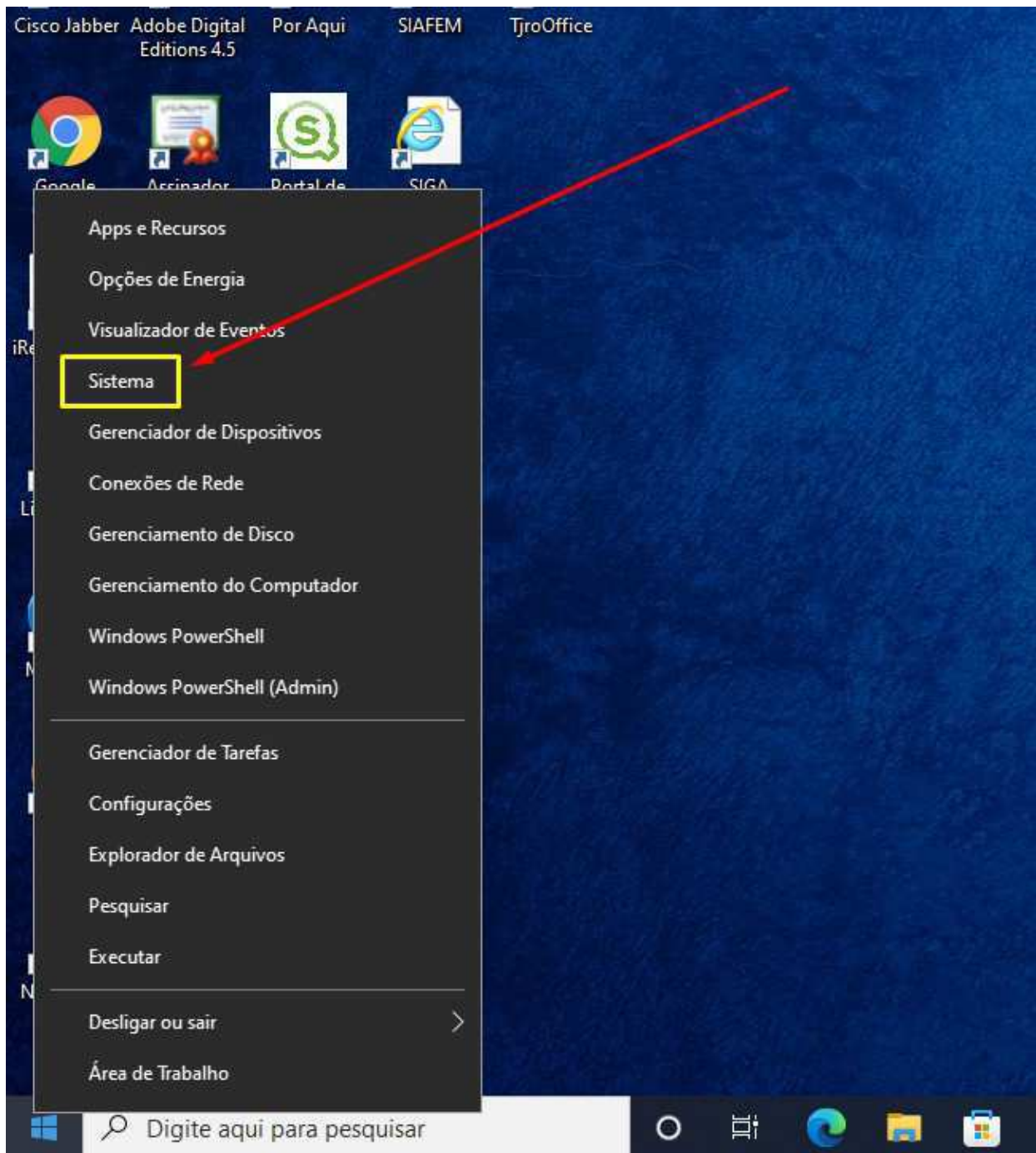
9 - Selecione o botão "Ok"



10 - Selecione o botão "Ok"



Como identificar o tipo de Sistema do seu Windows 10



1. Clique com o lado direito do seu mouse no botão de “Menu Iniciar” e selecione a opção “Sistema”.

Computador

Características


Processador	Intel(R) Core(TM) i5-6500T CPU @ 2.50GHz 2.50 GHz
RAM instalada	8,00 GB (utilizável: 7,42 GB)
ID do dispositivo	EFE8AE35-1397-4BFF-9DB5-1919 F809F121
ID do Produto	00330-50359-45321-AAOEM
Tipo de sistema	Sistema operacional de 64 bits, processador baseado em x64
Caneta e toque	Nenhuma entrada à caneta ou por toque disponível para este vídeo

Copiar

Renomear este computador

Especificações do Windows

Edição	Windows 10 Pro
Versão	21H2
Instalado em	23/04/2021
Compilação do SO	19044.1466
Experiência	Windows Feature Experience Pack 120.2212.3920.0



2. O tipo de sistema era aparece logo abaixo do “ID do Produto”