

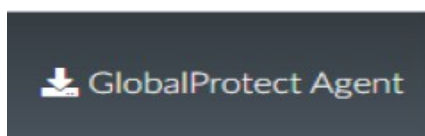
Instalação PALO ALTO

1. Acesse o site: <https://vpn2.tjro.jus.br/>
2. Digite seu Usuário e Senha do Domínio (a mesma que você digita no PC do TJRO);



The image shows the Palo Alto Networks GlobalProtect Portal login interface. At the top left is the Palo Alto Networks logo. Below it, the text "GlobalProtect Portal" is displayed. There are two input fields: "Username" and "Password". Below the password field is a blue "LOG IN" button.

3. Após abrir o portal do PaloAlto clique no botão “GlobalProtect Agent” localizada no canto superior direito da tela;



4. Você precisa saber qual a sua versão do Windows instalada em sua máquina se é 32 ou 64 bits. Baixe o arquivo de instalação conforme o seu sistema operacional (Como ver a versão do Windows siga até o final desta FAQ);



The image shows the Palo Alto Networks GlobalProtect Portal download page. At the top left is the Palo Alto Networks logo. Below it, the text "GlobalProtect Portal" is displayed. There are three links for downloading the agent: "Download Windows 32 bit GlobalProtect agent", "Download Windows 64 bit GlobalProtect agent", and "Download Mac 32/64 bit GlobalProtect agent". Below these links, there are three paragraphs of text providing instructions for each operating system.

Download Windows 32 bit GlobalProtect agent

Download Windows 64 bit GlobalProtect agent

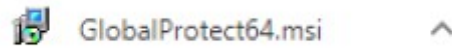
Download Mac 32/64 bit GlobalProtect agent

Windows 32 bit OS needs to download and install Windows 32 bit GlobalProtect agent.

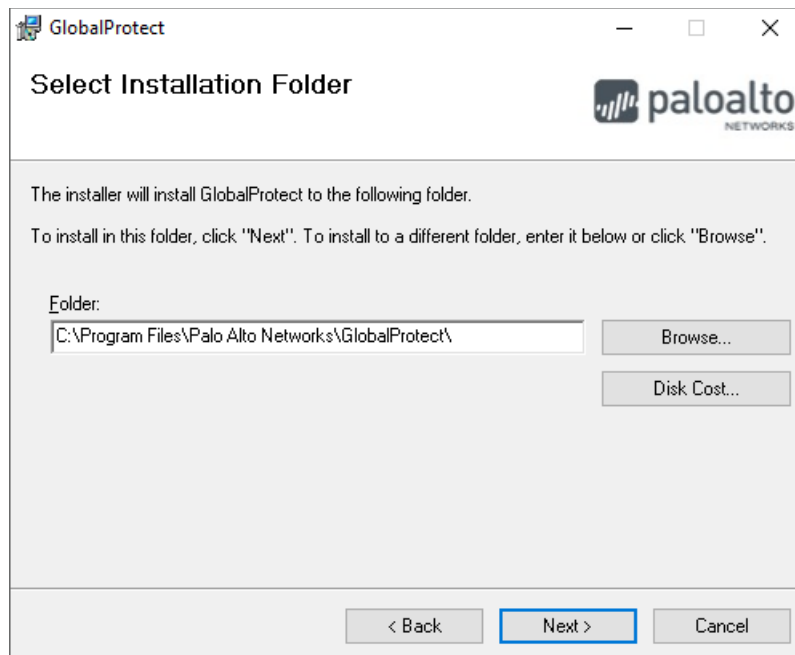
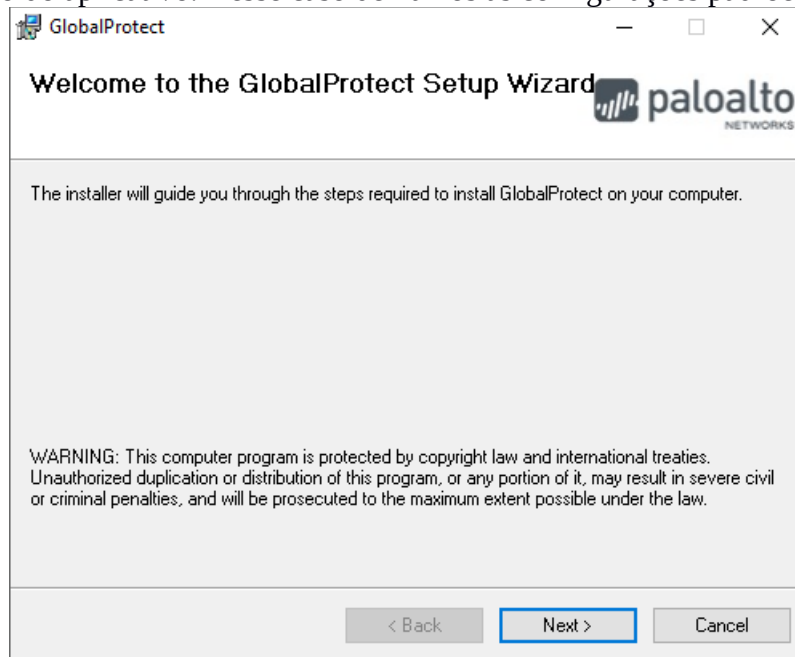
Windows 64 bit OS needs to download and install Windows 64 bit GlobalProtect agent.

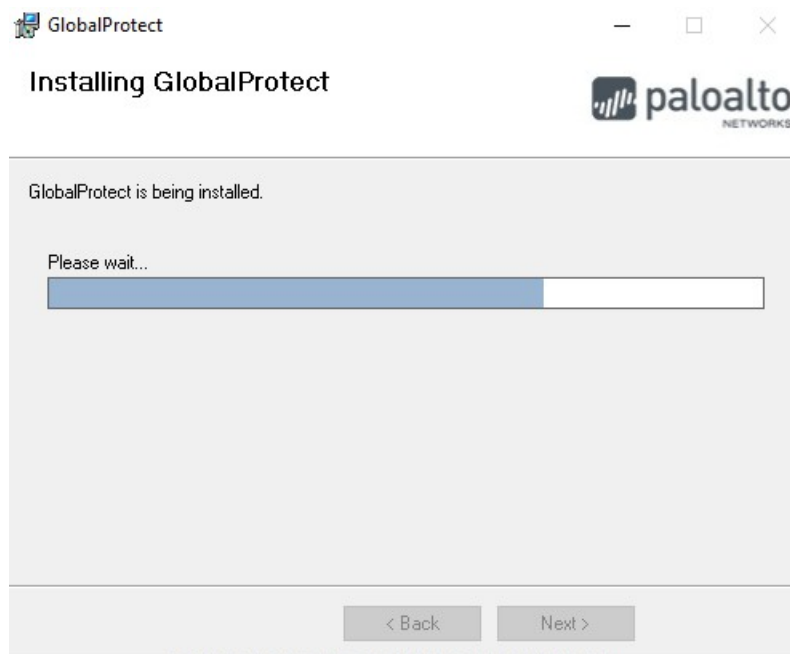
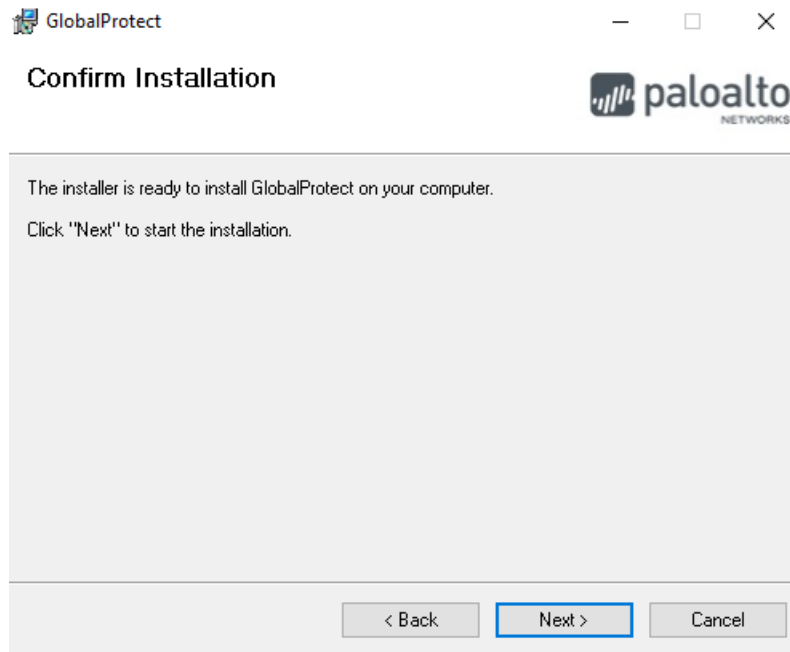
Mac OS needs to download and install Mac 32/64 bit GlobalProtect agent.

5. Clique na opção de Download conforme a versão do seu Windows. Nesse caso baixamos o Windows 64 Bit.

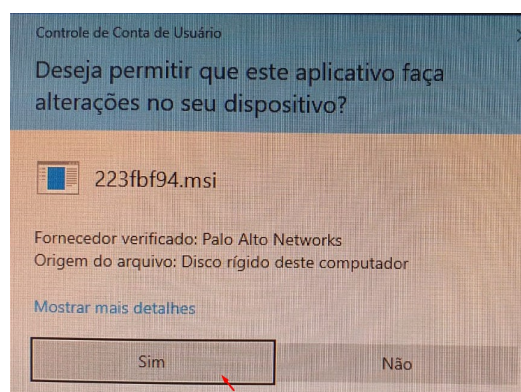


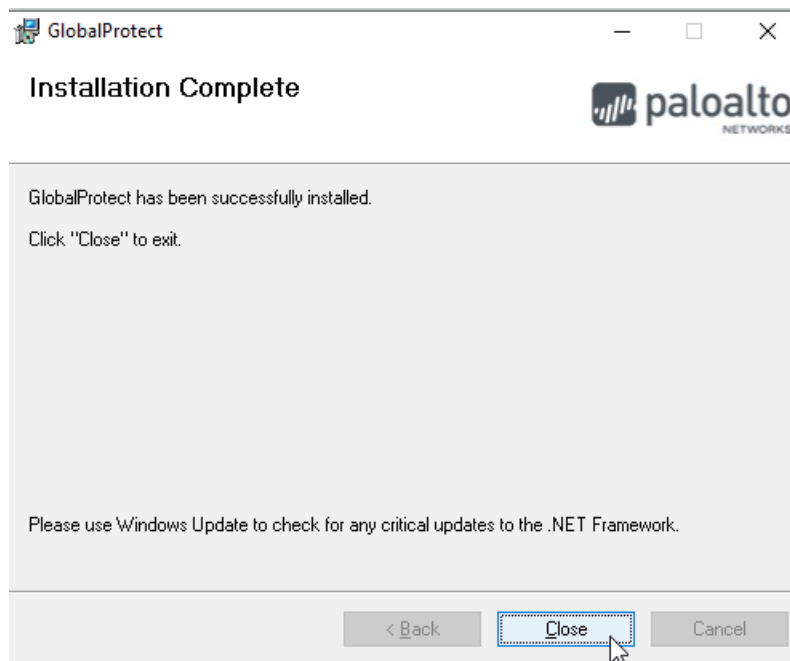
6. Faça a instalação do aplicativo. Nesse caso deixamos as configurações padrões do instalador;



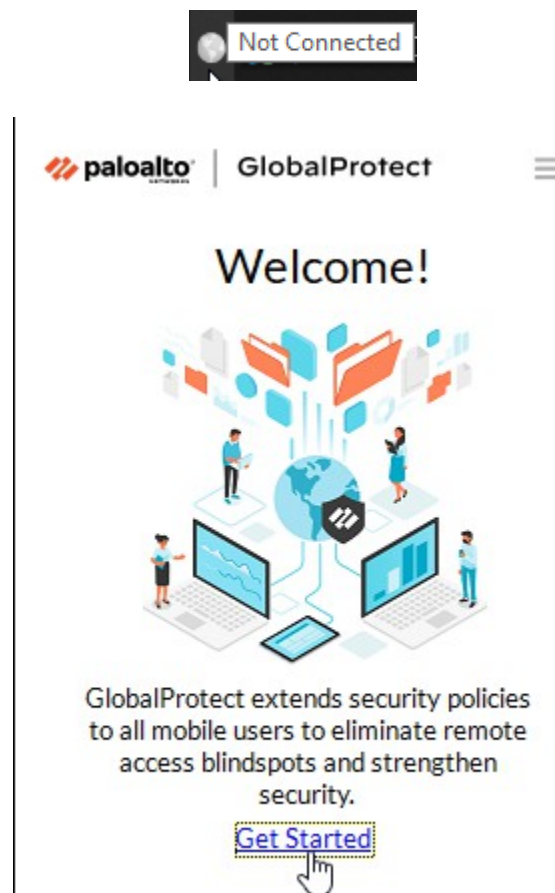


7. Após essa tela será pedido autorização para instalação do programa clique no botão "Sim" e finalize a instalação, clicando em "Close";

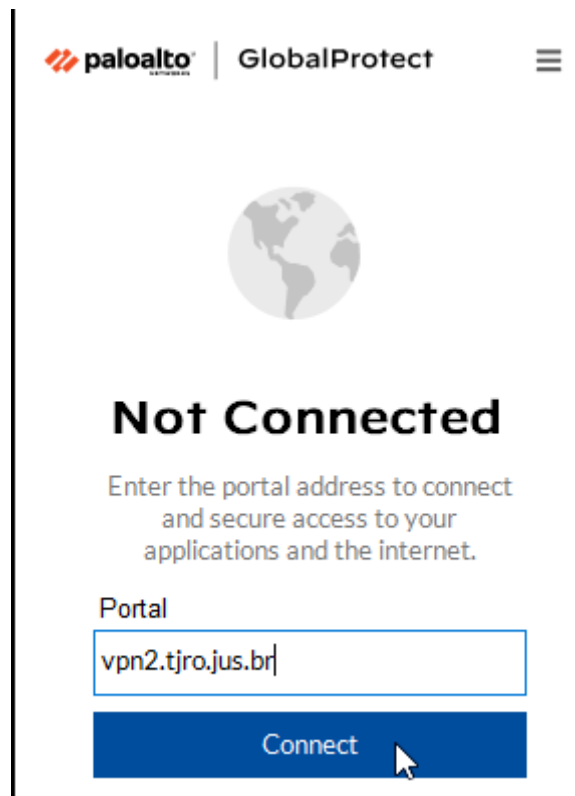




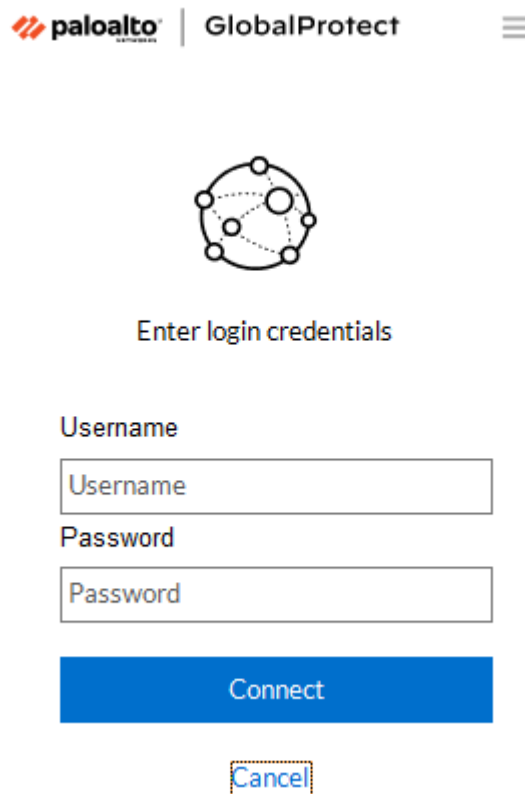
8. Aguarde um pouco, vai aparecer um ícone no canto inferior direito perto do relógio na barra de tarefas do Windows (bola branca). Clique em cima dela e selecione a opção "Get Started";



9. Digite no campo "Portal" o seguinte endereço: **vpn2.tjro.jus.br** e clique em "Connect";



10. Digite o seu cadastro (Username) e senha (Password) do domínio TJRO e clique em "Connect";





Connecting...

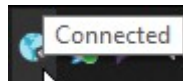
Finding the Best Available gateway

GlobalProtect ×

GW-TJRO

Requisitos para conexão definida com sucesso

11. VPN Conectada.



Connected

GW-TJRO

Best Available Gateway

12. Acesse o link <http://coinf.tjro.net/vpn> e siga os próximos passos.



Bem-vindo

O acesso via VPN (Virtual Private Network) feito à “rede de dados” do TJRO desativa o seu acesso a Internet.

Para evitar problemas de segurança, após se conectar a VPN do TJRO, toda sua navegação pela Internet será feita pela rede do TJRO, isso significa que o “Palo Alto” (filtro de conteúdo) estará ativo, como se seu computador estivesse dentro da “rede de dados” do TJRO.

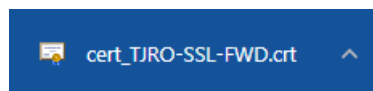
Todas as páginas da internet que são bloqueadas no TJRO, serão a partir desse momento bloqueadas e monitoradas pelo “Palo Alto” no seu computador, não será preciso digitar seu “login” e “senha” para esse acesso, pois o monitoramento é feito a partir do “endereço ip” que seu equipamento recebeu do nosso Servidor VPN.

Entretanto para que sua navegação não seja prejudicada, é necessário a instalação do Certificado do “Palo Alto” em seu computador.

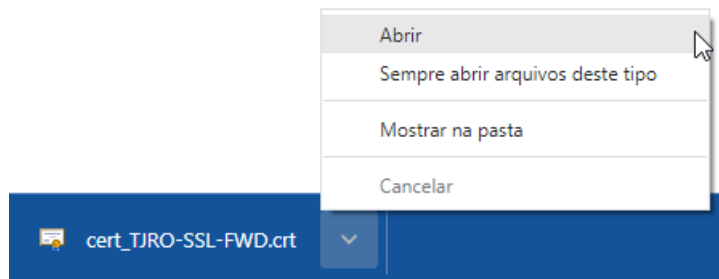
Para finalizar a configuração da sua VPN, instale o Certificado do “Palo Alto”, clicando no link abaixo:

[Certificado PaloAlto Networks](#)

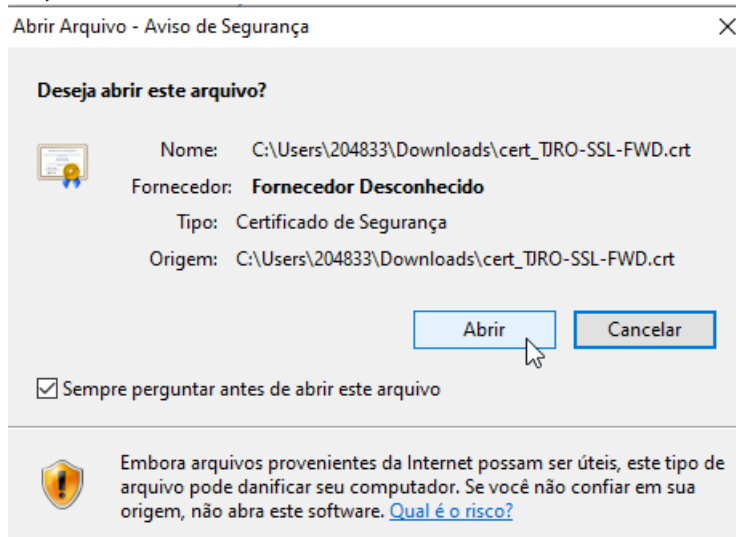
12.1) Clique no link "Certificado PaloAlto Networks" para baixar o certificado "cert_TJRO-SSL-FWD";



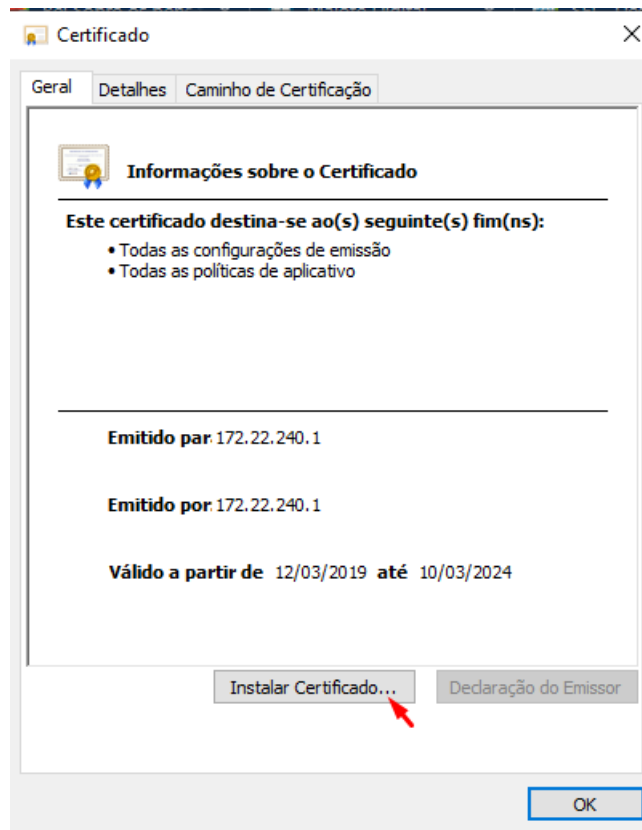
Clique no botão "Abrir" e proceda com a instalação:



Clique no botão "Abrir";



Clique em "Instalar Certificado";



Selecione "Usuário Atual" e clique em "Avançar";

← Assistente para Importação de Certificados

Bem-vindo ao Assistente para Importação de Certificados

Use este assistente para copiar certificados, listas de certificados confiáveis e listas de certificados revogados de um disco para um repositório de certificados.

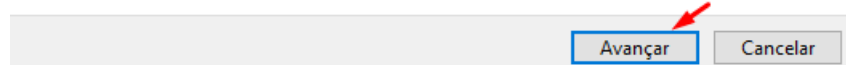
Um certificado, que é emitido por uma autoridade de certificação, é uma confirmação de sua identidade e contém informações usadas para proteger dados ou estabelecer conexões de rede seguras. Um repositório de certificados é a área do sistema em que os certificados são mantidos.

Local do Repositório

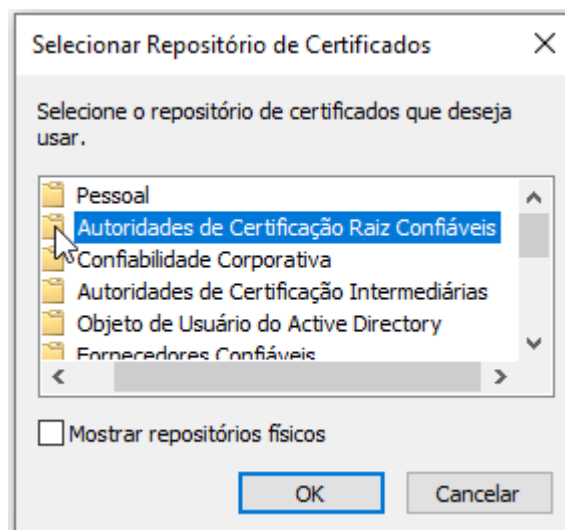
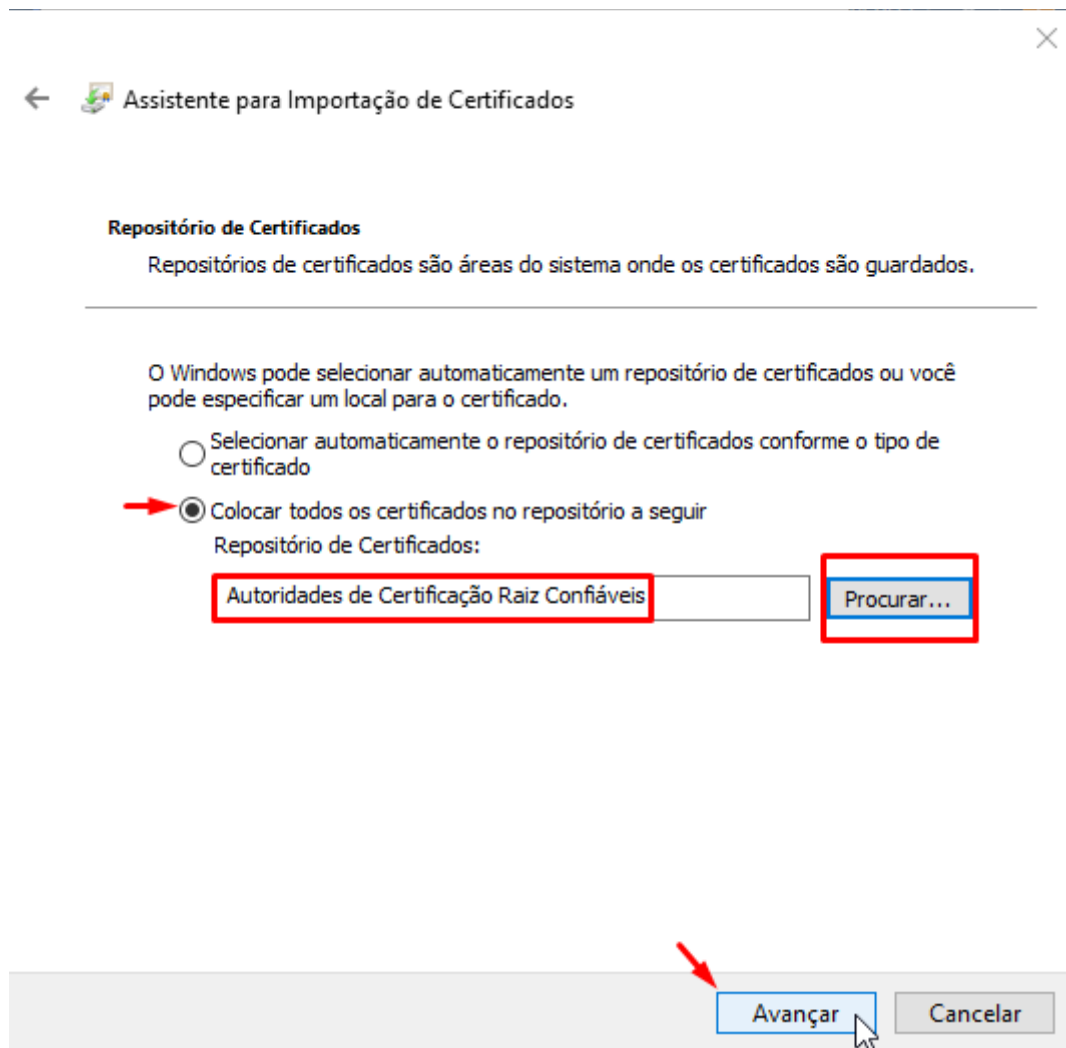
Usuário Atual

Máquina Local

Para continuar, clique em Avançar.



Selecione a opção "Colocar todos os certificados no repositório a seguir", após clique em "Procurar". Selecione o repositório "Autoridade de Certificação Raiz Confiáveis" e depois no botão "OK";



Clicar no botão "Concluir";



← Assistente para Importação de Certificados

Concluindo o Assistente para Importação de Certificados

O certificado será importado depois que você clicar em Concluir.

Você especificou as seguintes configurações:

Repositório de Certificados Selecionado pelo Usuário	Autoridades de Certificação Raiz C
Conteúdo	Certificado

Concluir

Cancelar

"Ok";

Assistente para Importação de Certificados X



A importação obteve êxito.

OK

Certificado X

Geral Detalhes Caminho de Certificação

Informações sobre o Certificado

Este certificado destina-se ao(s) seguinte(s) fim(ns):

- Todas as configurações de emissão
- Todas as políticas de aplicativo

Emitido por: 172.22.240.1

Emitido por: 172.22.240.1

Válido a partir de: 12/03/2019 **até:** 10/03/2024

Instalar Certificado... Declaração do Emissor

OK